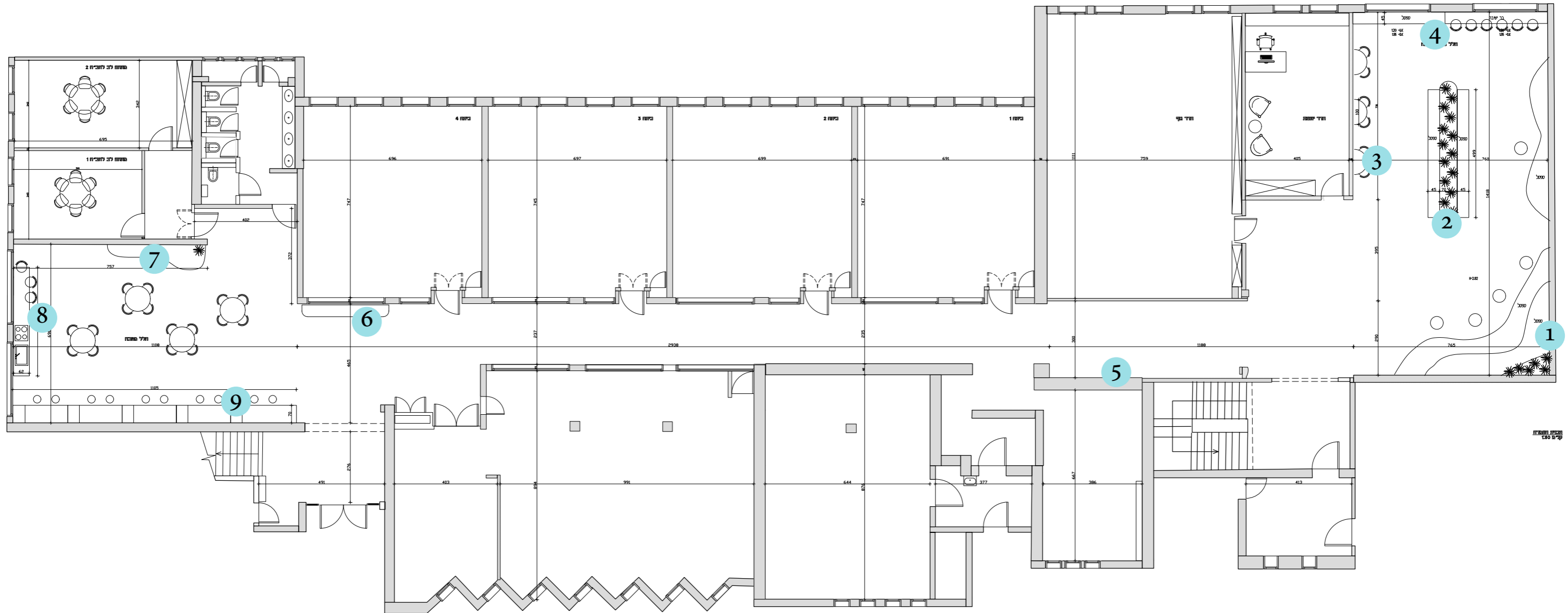
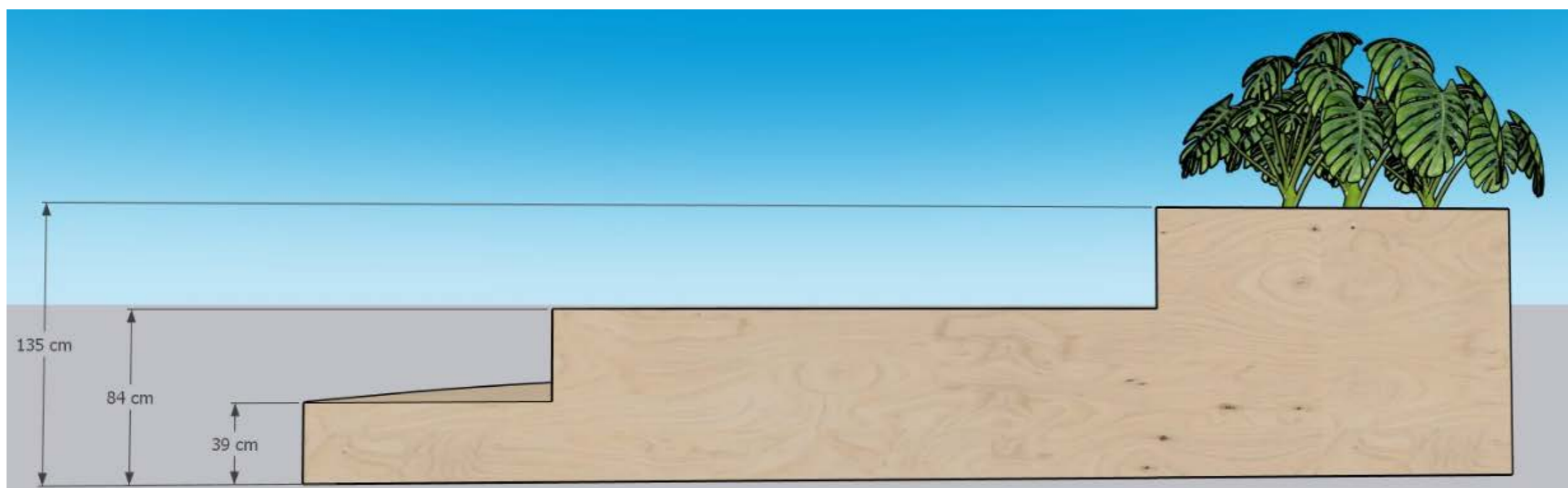
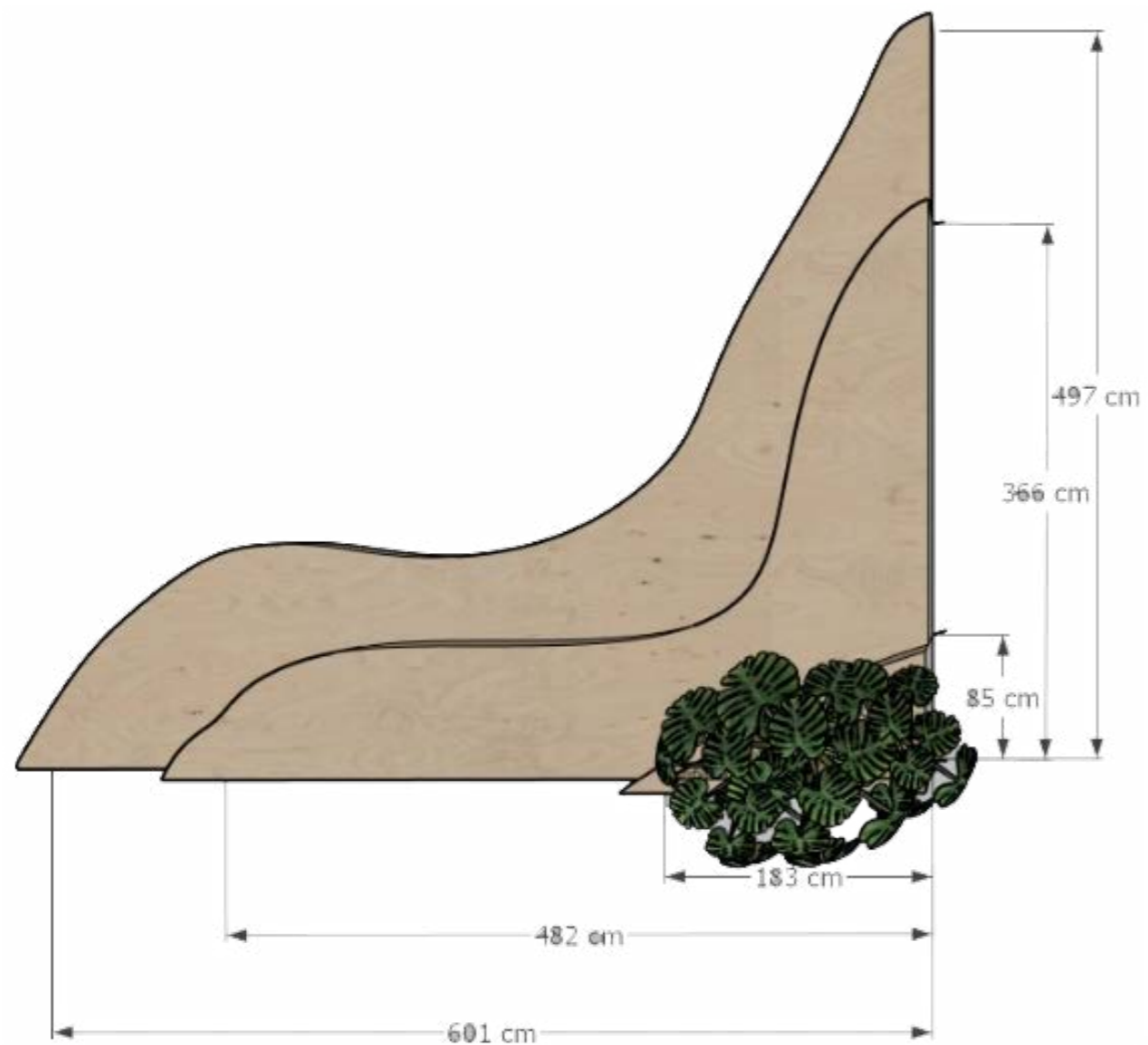
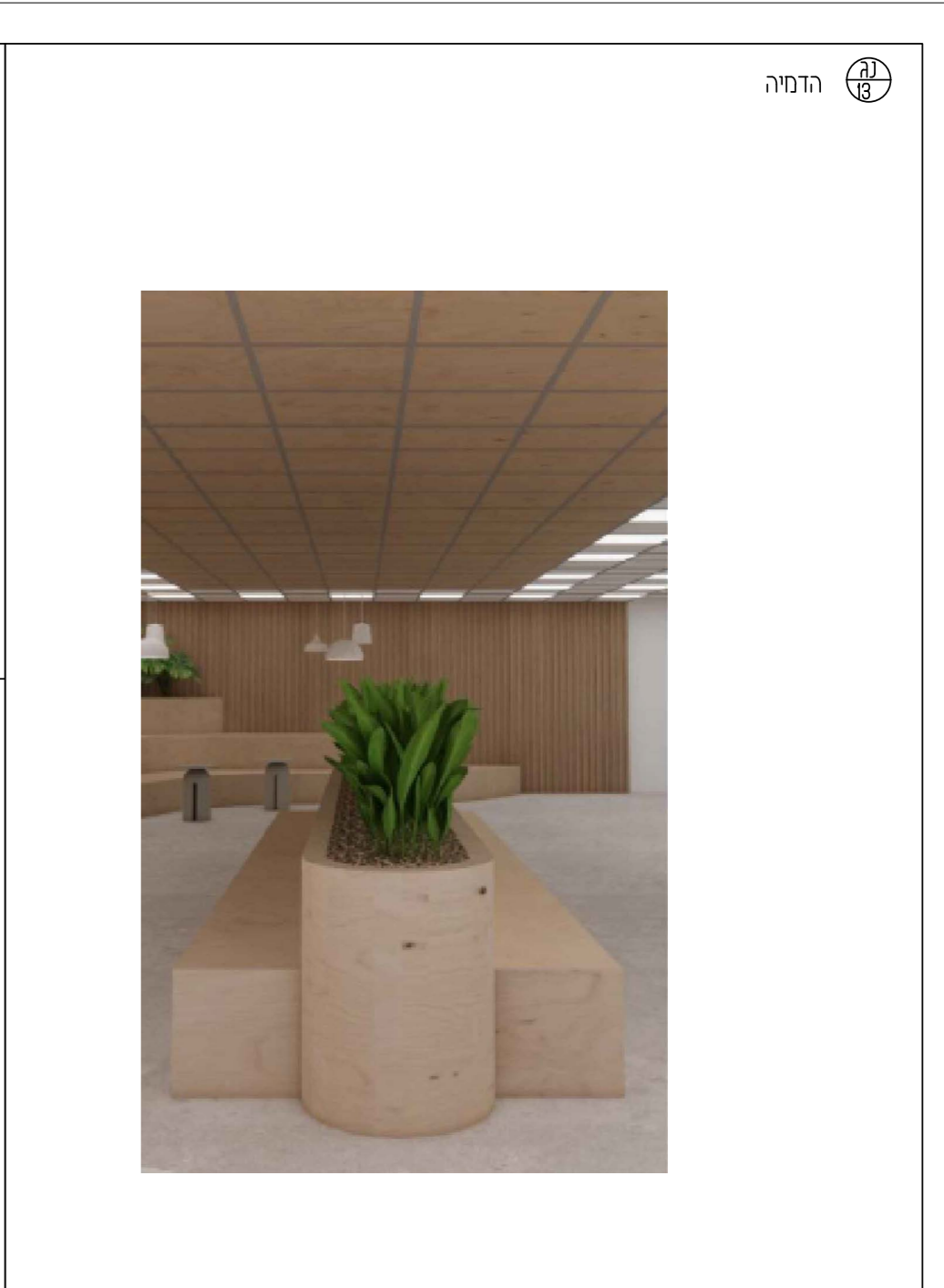
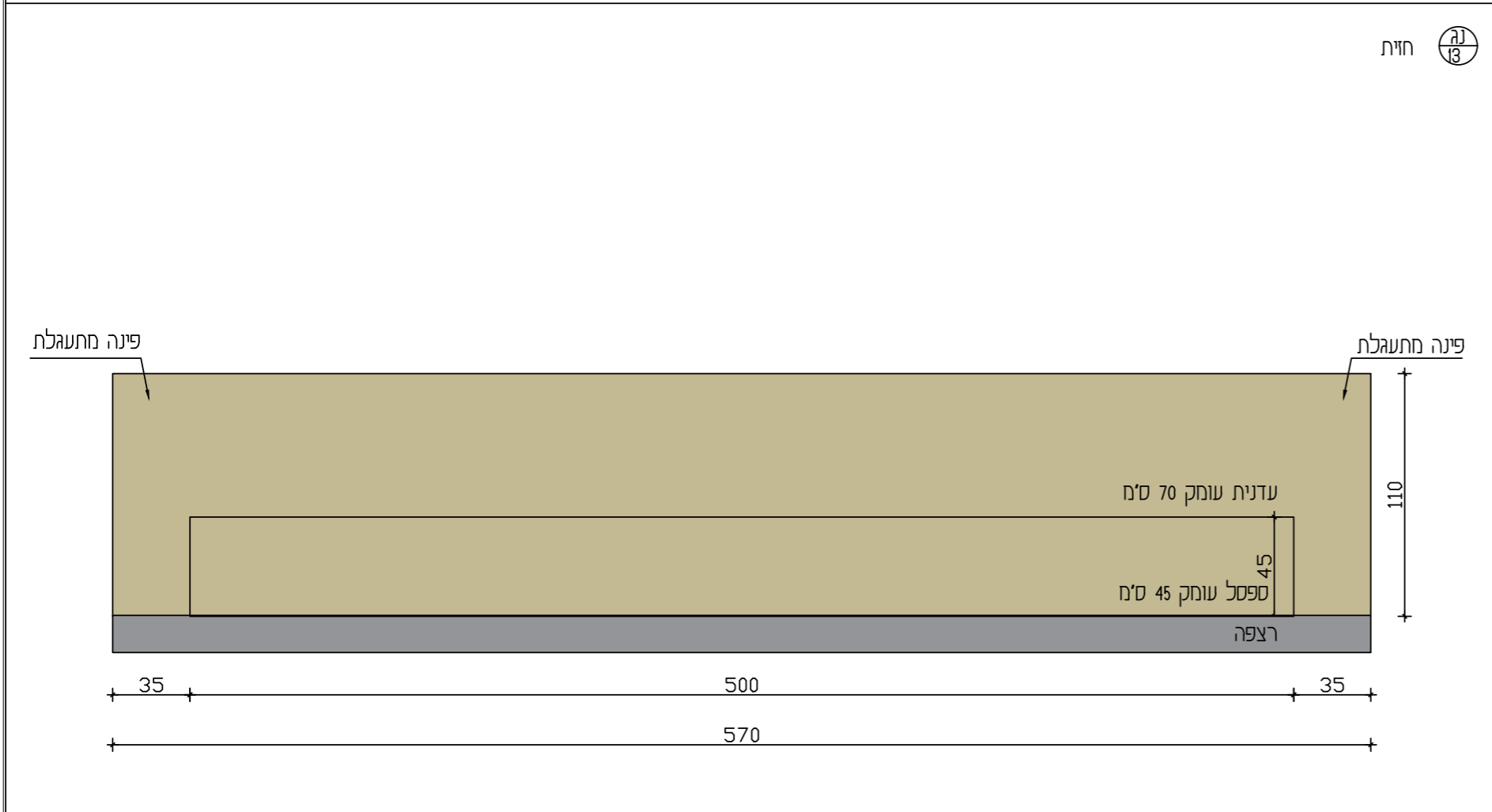
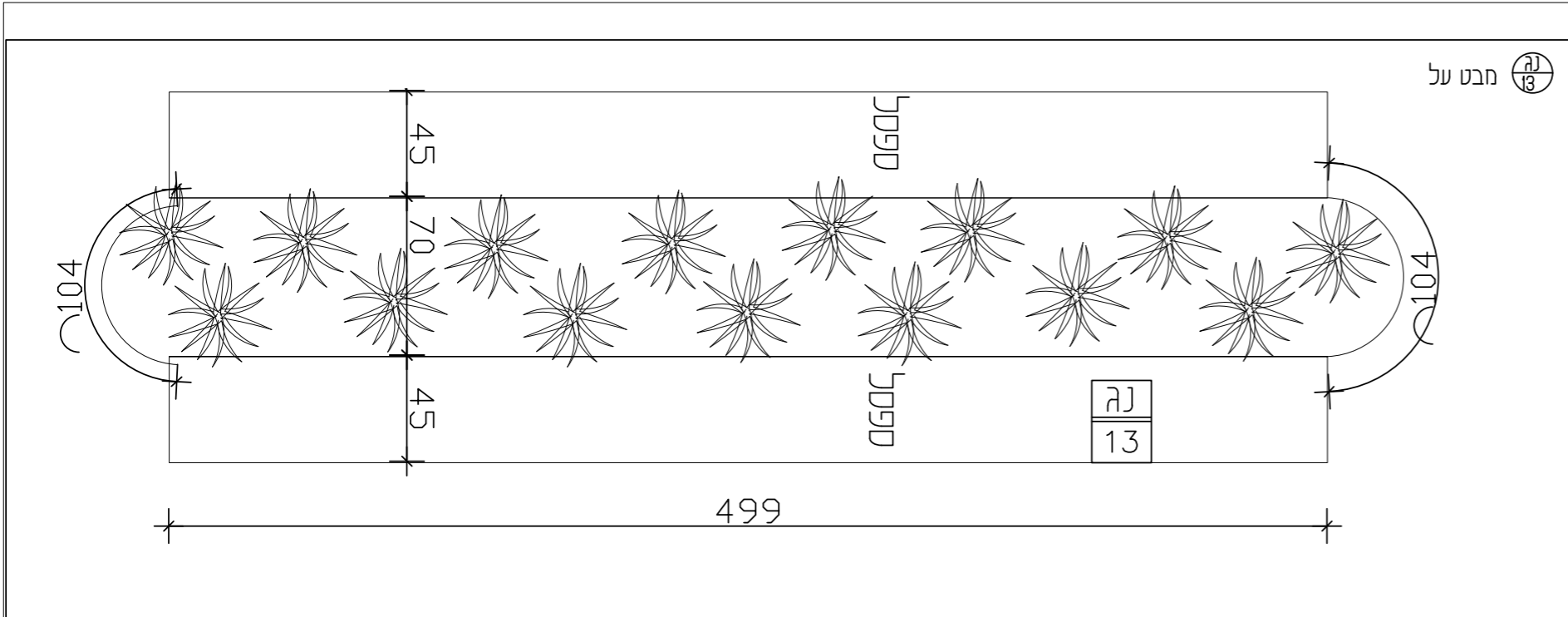


פירוט נגרות  
אולפנת אמית להבה

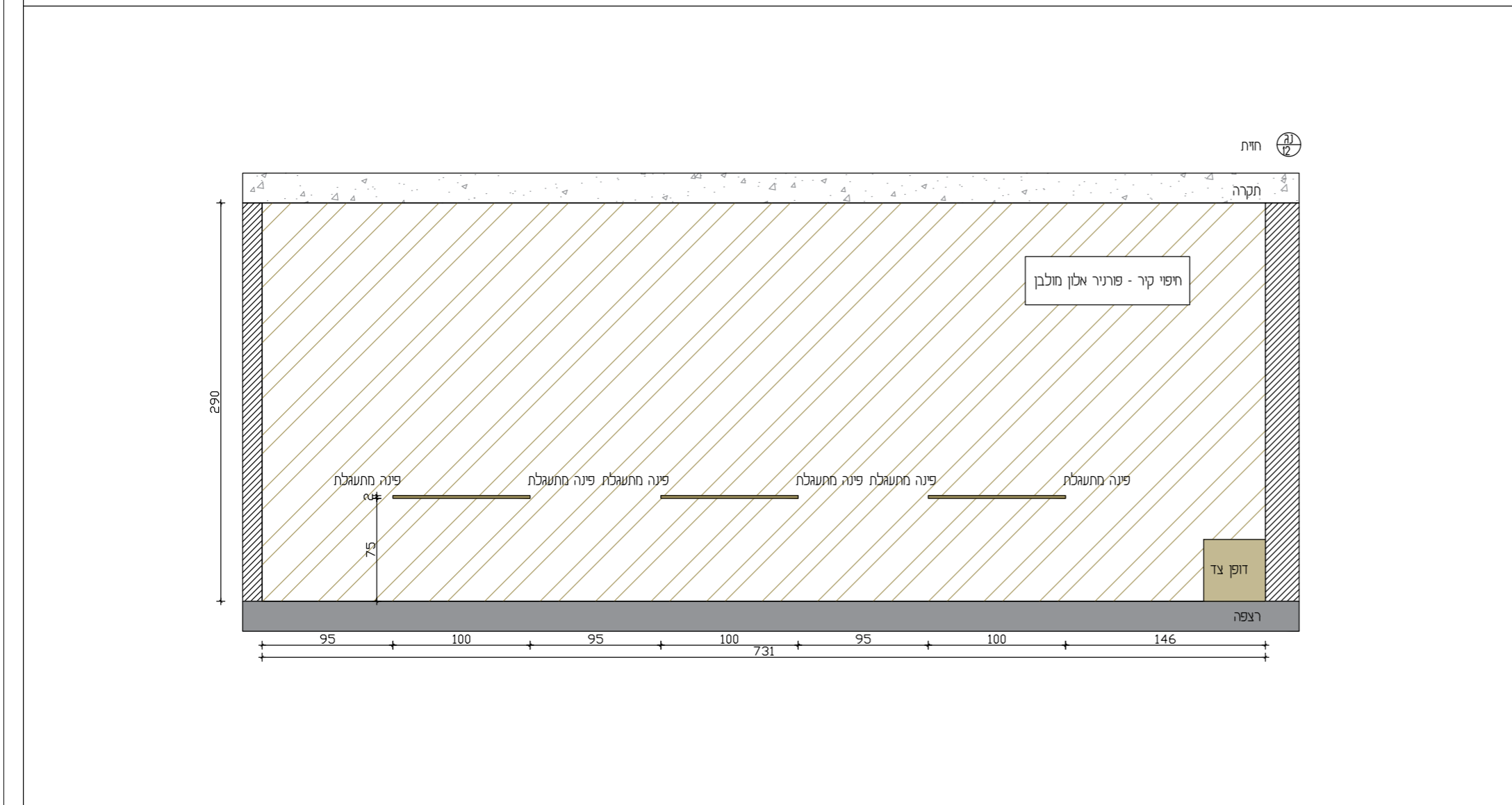
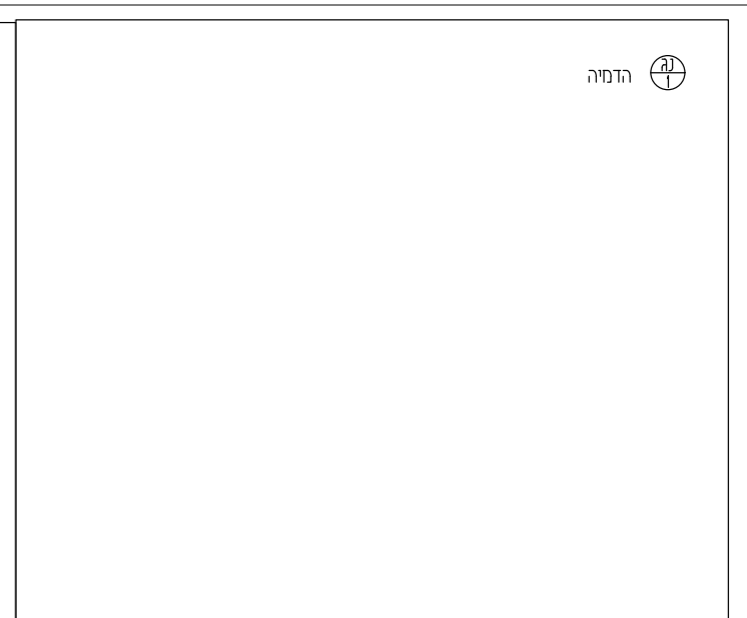
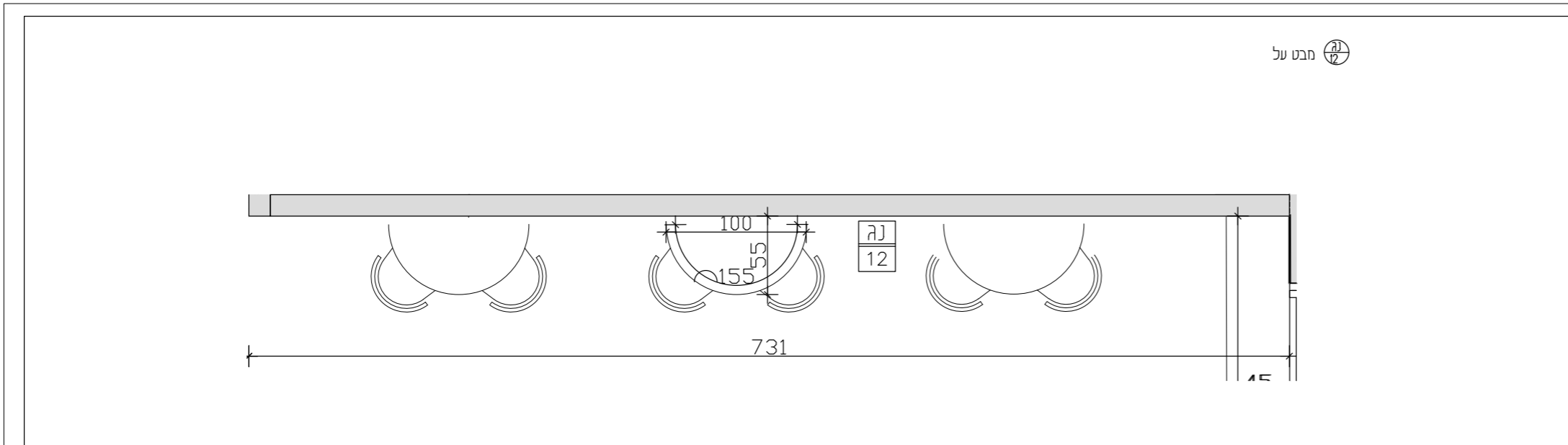
ODEYA  
NAIMAN







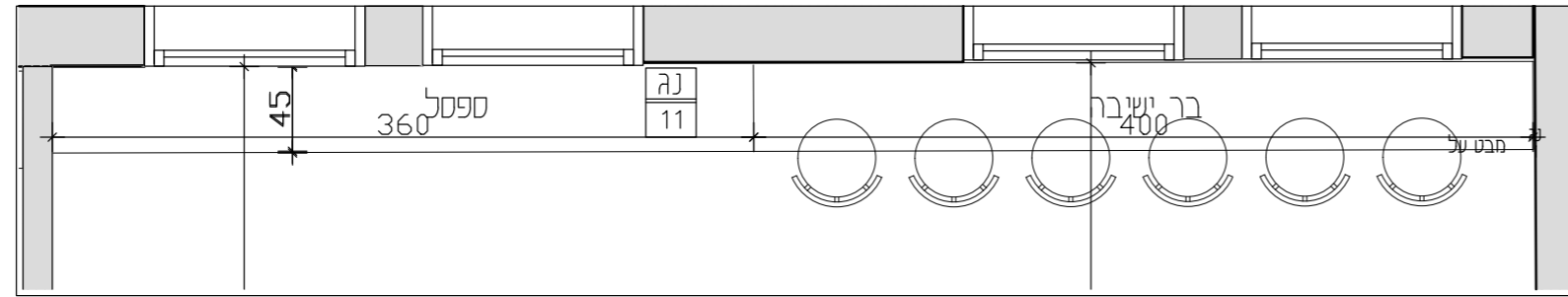
תיאור	נגרות ספסל דו צדדי משולב עדניות צמחיה	מידות:	ספסל H45/45/500	כמות:	2
ידיות:	ללא		עדנית H110/70/570		1
צוקל:	ללא	מיקום:	פינה גדולה		
זיגוג:	לכה שקופה				
פרזול צירים מסילות	ללא				
גמרי:	בירט'				
גוף:					
הערות:	המבצע אחראי על לקיחת מידות בשטח והתאמת הרהיט למבנה, הכלל מדידת שטח על פי המפרט הישן וזאת למיני מדידת				



כמות:	מידות:	משלב ספסל ודלפק	תיאור:
1	חיפוי קיר H290/730 שולחן מרוחף H2/55/100	ללא	ידידות:
	מיקום: קומה גדולה	ללא	צוקלי:
		לכה שקופה	דוגה:
		ללא	פרויל צירים
			מטילות
		בירט'	גמרי:
			גוף:

החריטו אחריו וול להדחח חידום רישום והתאמת הרהינו להחרה

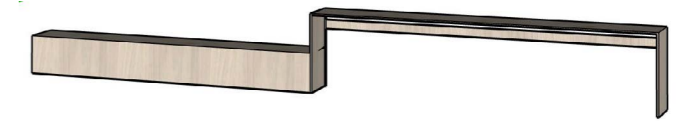
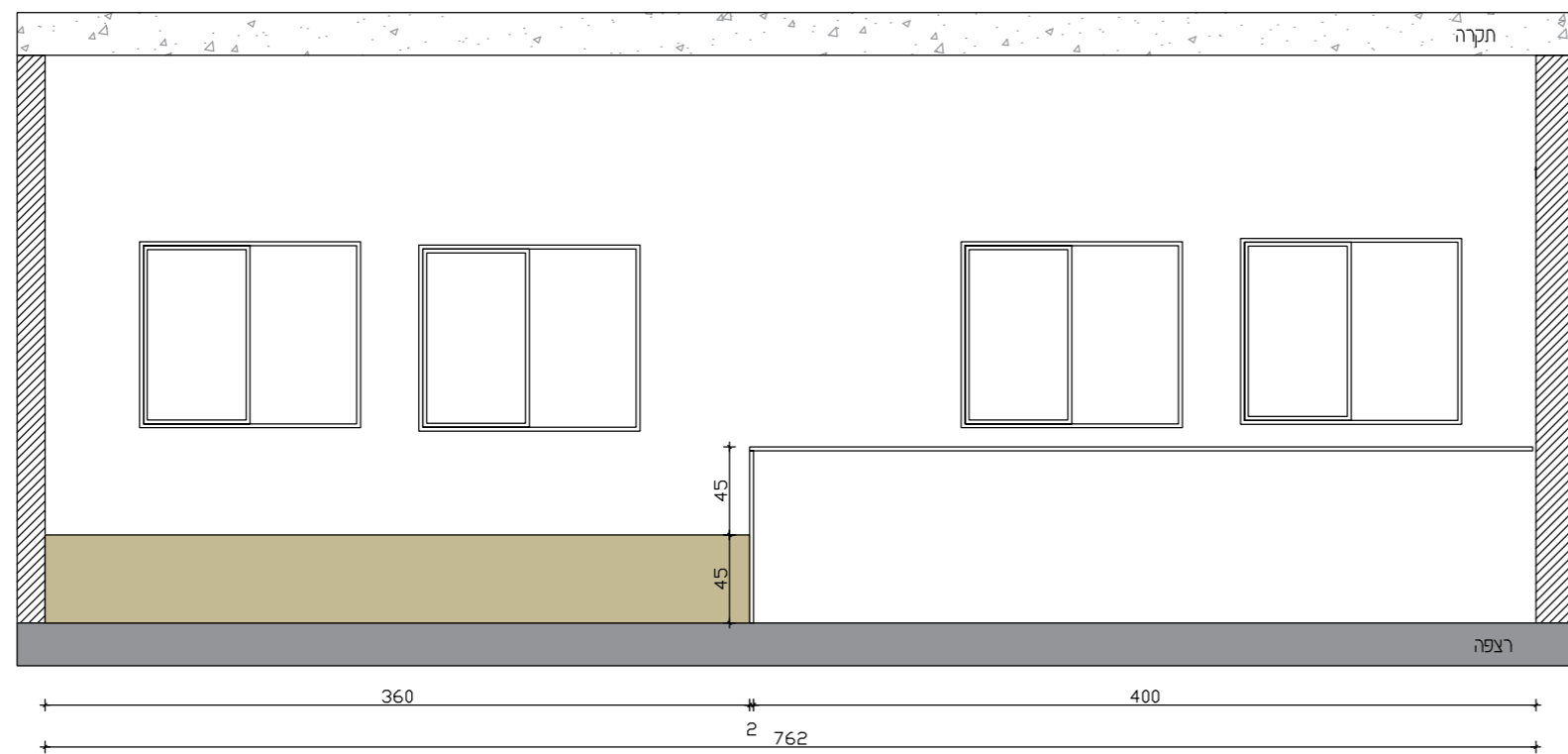
מבט על



הדמיה

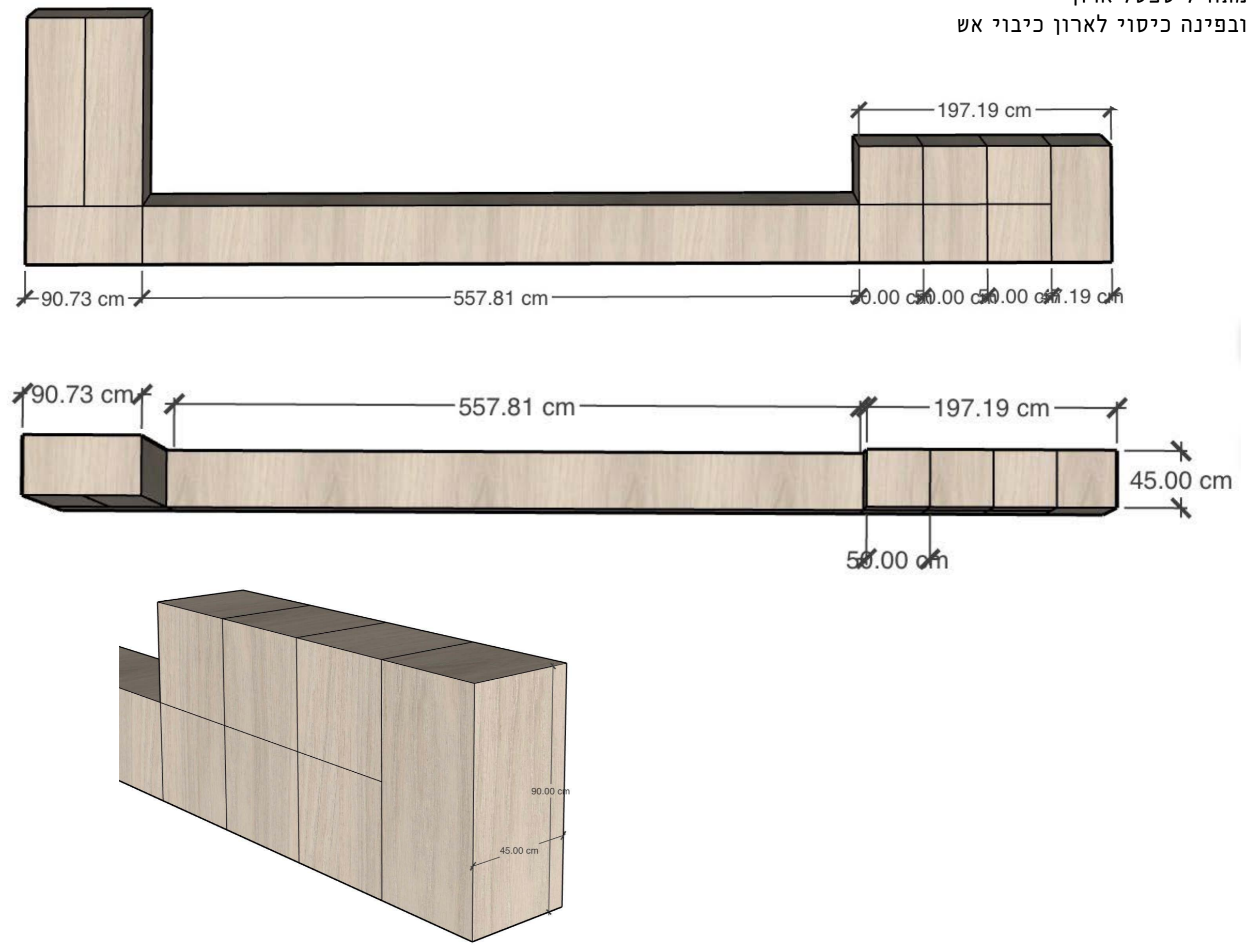


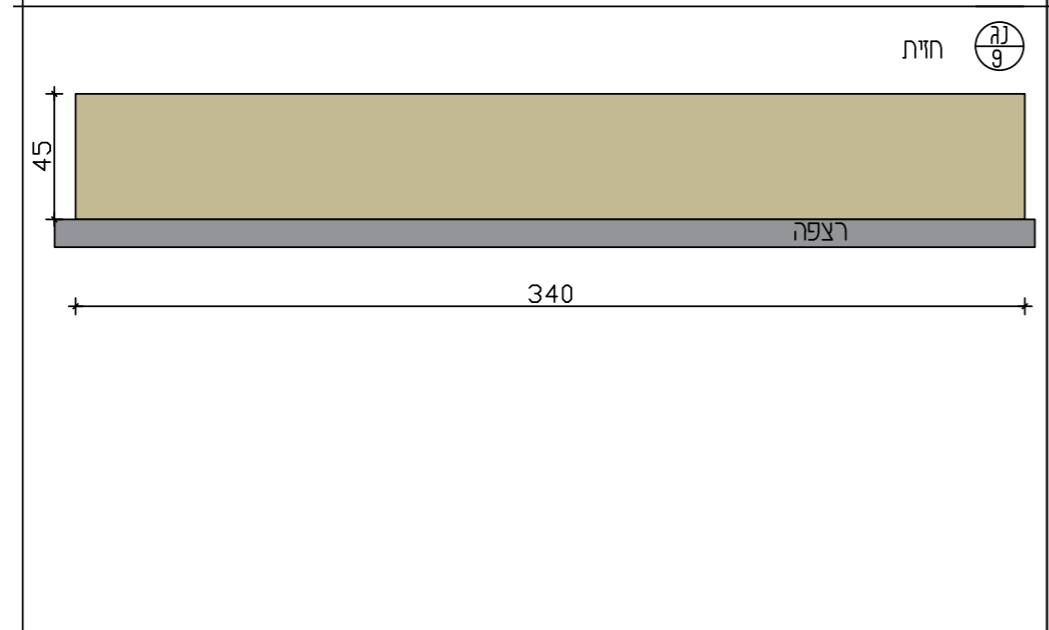
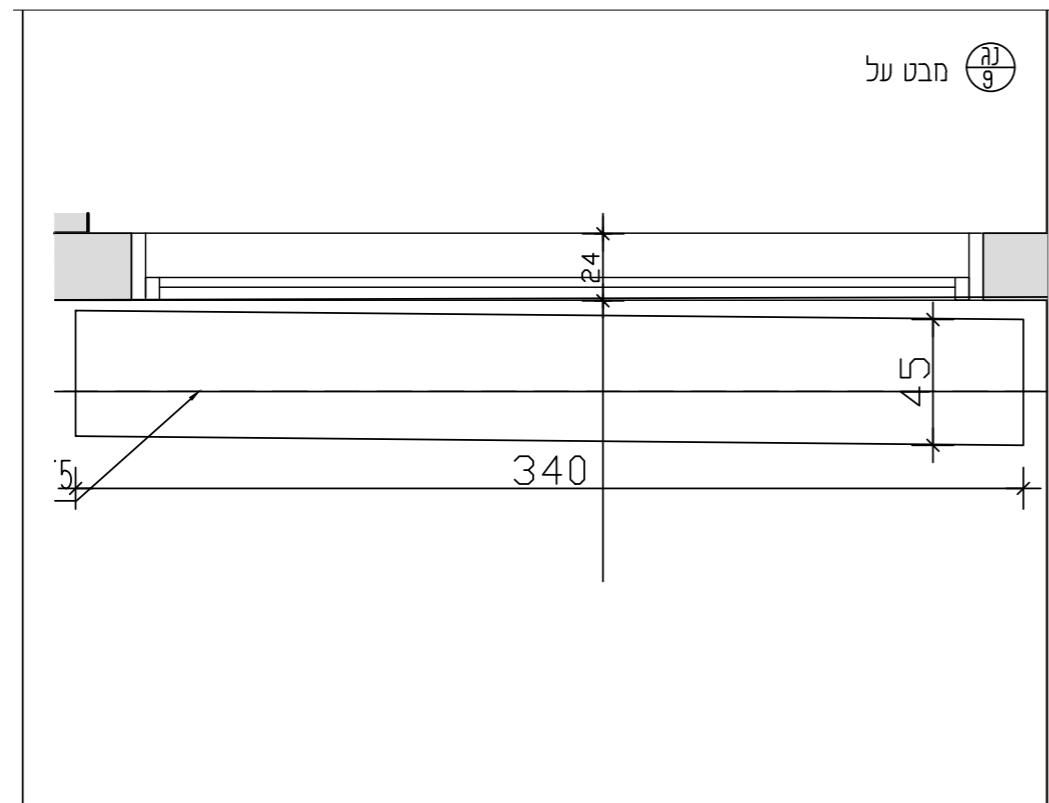
חזית



תיאור:	משלב ספסל ודלפק	מידות:	מחומר:
ידידות:	ללא	מידות:	H45/45/360
צוקי:	ללא	דלפק:	H90/45/400
זיגוג:	לכה שקופה	מיקום:	קומה גדולה
פרוזל צירים:	ללא		
גמר:	בירן		
הוף:			

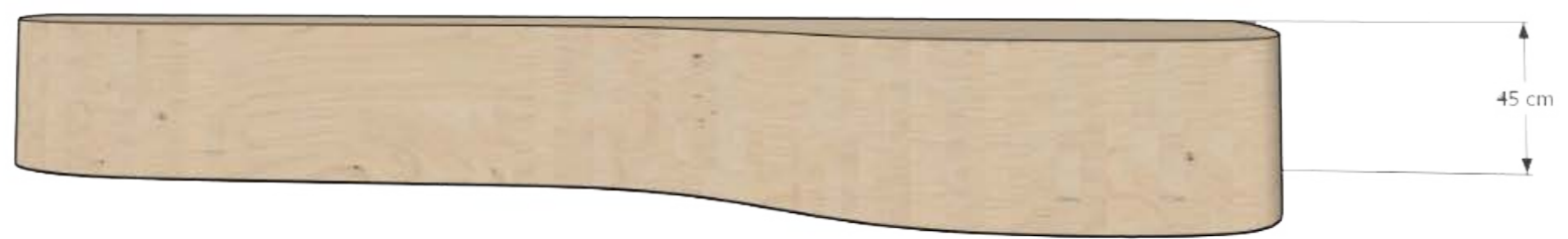
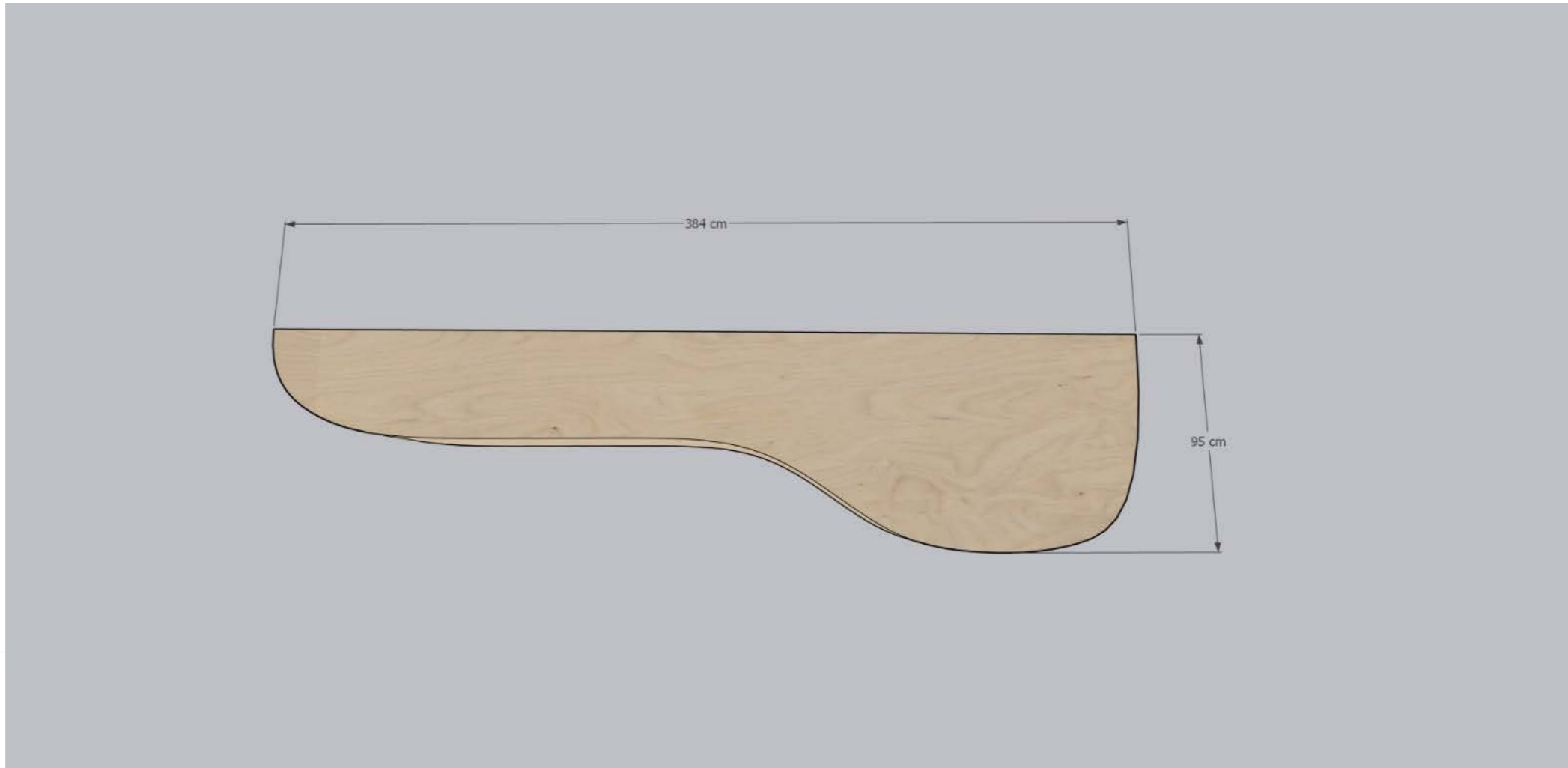
ארון עוטף לקולר ואחריו 3 ארונות למיקרוגלים, בחלק הע-  
ליון, בחלק התחתון ארון דמה סגור.  
מתחיל ספסל ארון  
ובפינה כיסוי לארון כיבוי אש





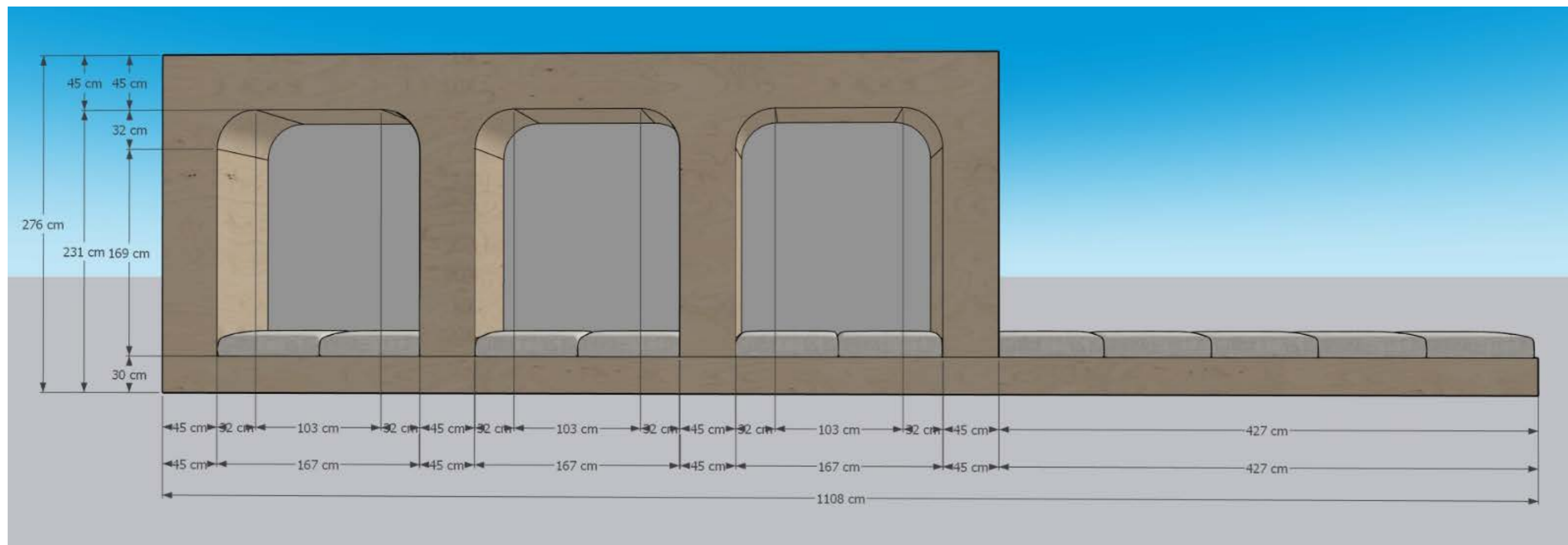
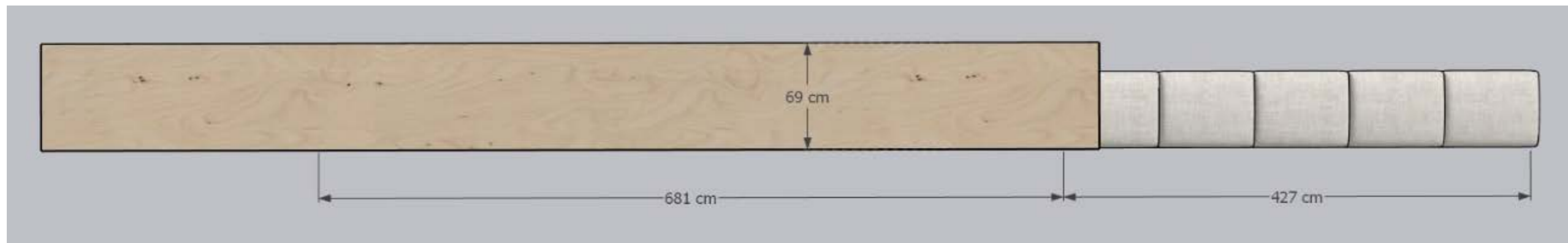
כמות:	מידות:	נורות ספסל ר'	תיאור:
1	225/45/445	ללא	ידיות:
	מיקום: קומה גדולה	ללא	צוקלי:
		לכה שקופה	זיגוג:
		ללא	פרוזל צירים מסיכות:
		בירץ	גמרי:
			גוף:
		המבצע אחראי על לקיחת מידות בשטח והתאמת הרהיט למבנה,	הערות:

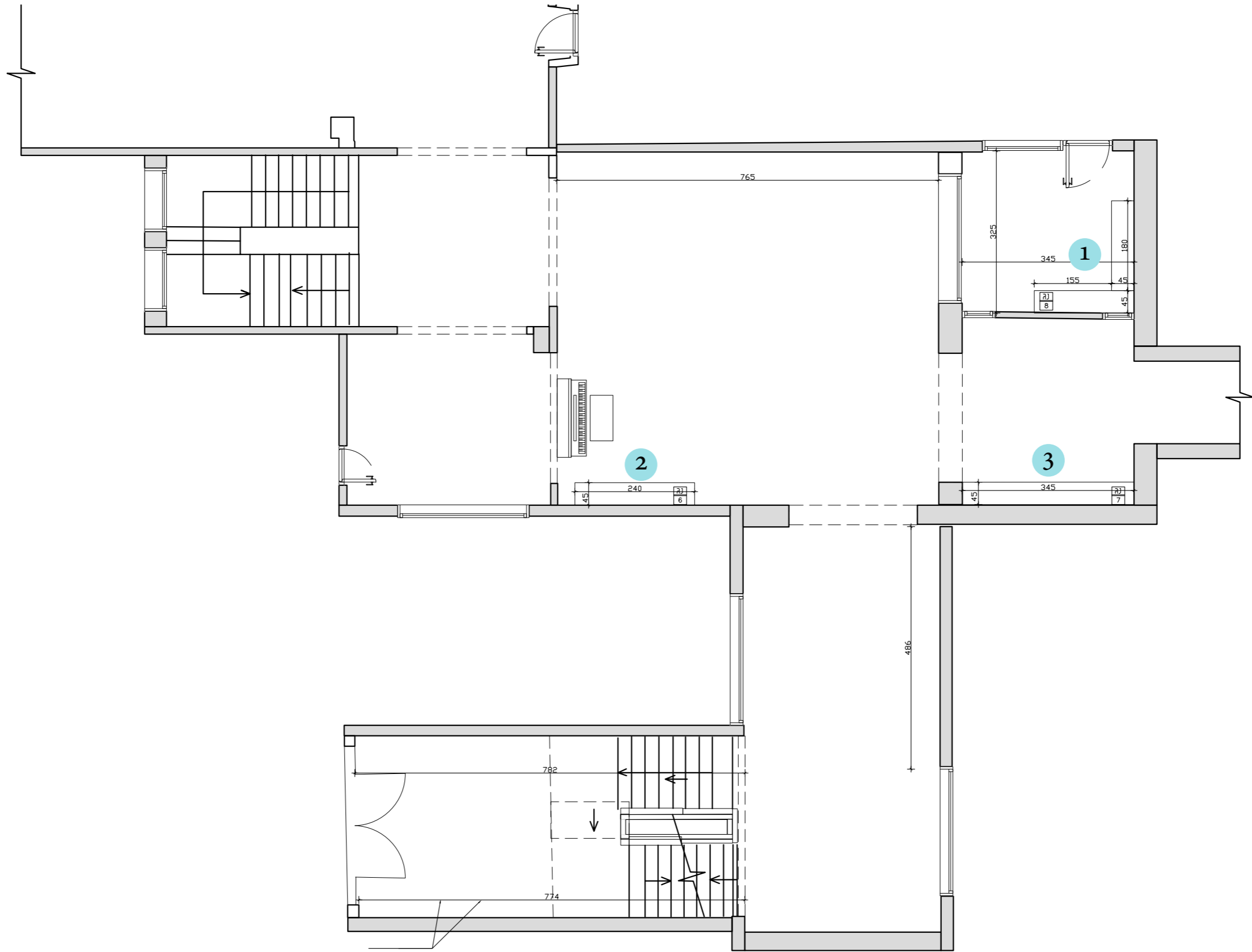




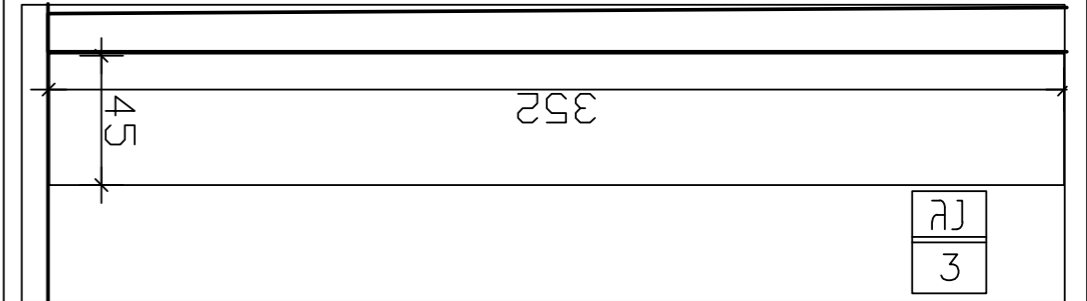


אלמנט ישיבה גדול מחולק  
לביתנים קטנים ובהמשכו  
ספסל

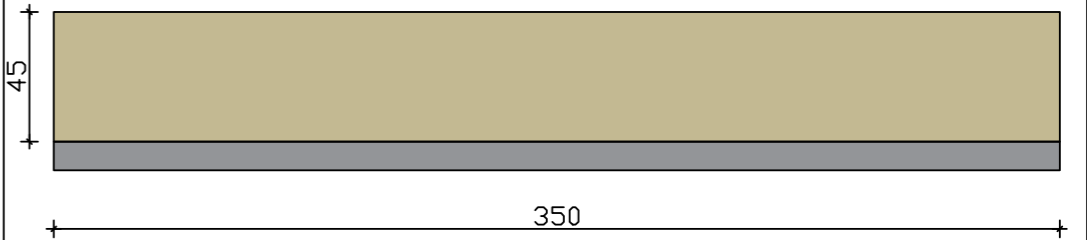




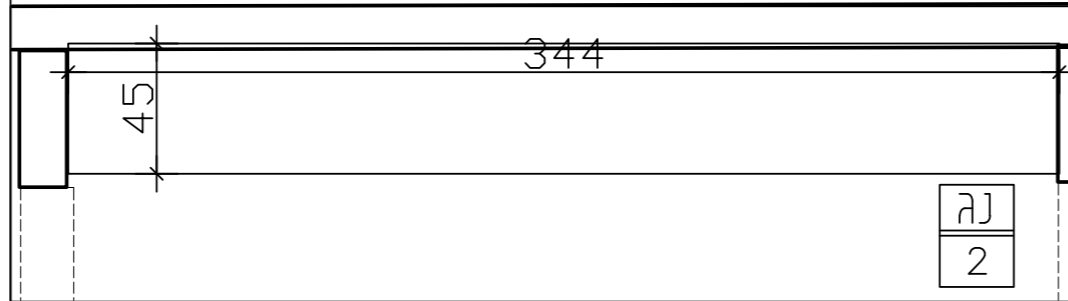
3 מבט על



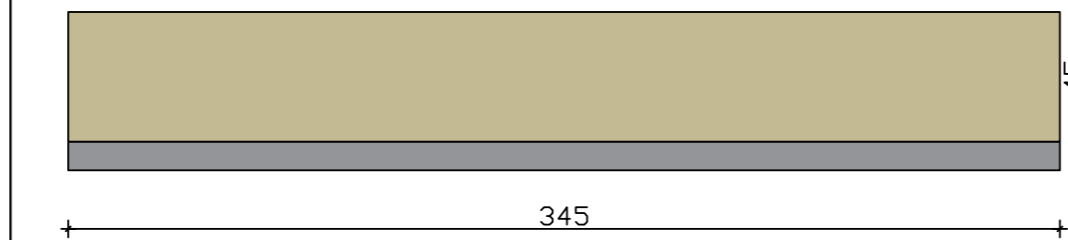
נב 3 חזית



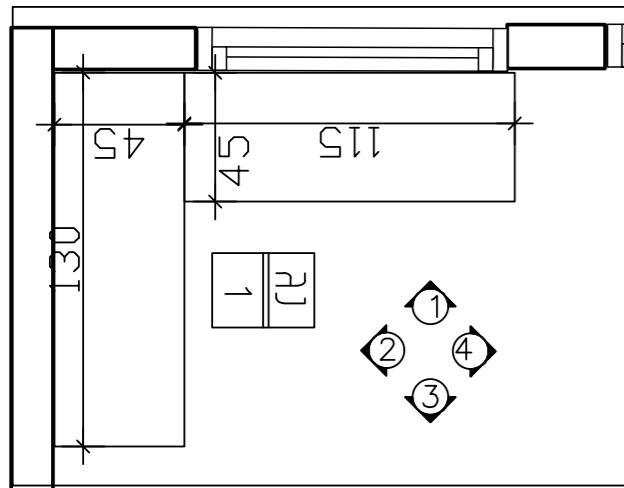
2 מבט על



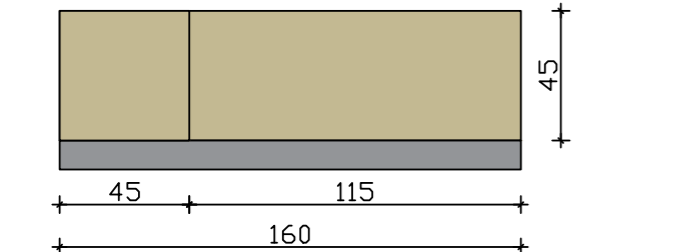
נב 2 חזית



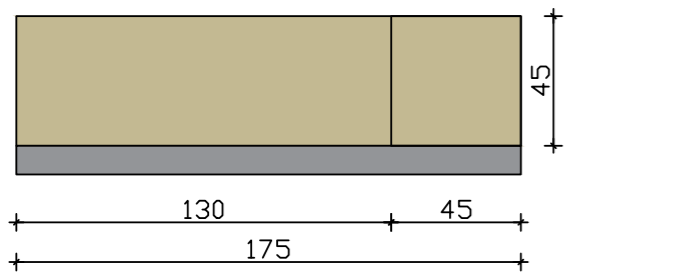
1 מבט על



נב 1 חזית מבט 1



נב 1 חזית מבט 2



תיאור ידיות:	נגרות ספסל מלבן	מידות:	350/45/H45	כמות:	1
צוקלי:	ללא	מידות:	ללא	כמות:	1
זיגוג:	לכה שקופה	מידות:	ללא	כמות:	1
פרזול צירים מסילות:	ללא	מידות:	ללא	כמות:	1
גמרי:	בירץ	מידות:	ללא	כמות:	1
גופי:		מידות:	ללא	כמות:	1
הערות:	המבצע אחראי על לקיחת מידות בשטח והתאמת הרהיט למבנה, בכל מקרה של אי התאמה יודיע הנגר לפני ביצוע.				

תיאור ידיות:	נגרות ספסל מלבן	מידות:	345/45/H45	כמות:	1
צוקלי:	ללא	מידות:	ללא	כמות:	1
זיגוג:	לכה שקופה	מידות:	ללא	כמות:	1
פרזול צירים מסילות:	ללא	מידות:	ללא	כמות:	1
גמרי:	בירץ	מידות:	ללא	כמות:	1
גופי:		מידות:	ללא	כמות:	1
הערות:	המבצע אחראי על לקיחת מידות בשטח והתאמת הרהיט למבנה, בכל מקרה של אי התאמה יודיע הנגר לפני ביצוע.				

תיאור ידיות:	נגרות ספסל ר'	מידות:	160/45/H45 175/45/H45	כמות:	1
צוקלי:	ללא	מידות:	ללא	כמות:	1
זיגוג:	לכה שקופה	מידות:	ללא	כמות:	1
פרזול צירים מסילות:	ללא	מידות:	ללא	כמות:	1
גמרי:	בירץ	מידות:	ללא	כמות:	1
גופי:		מידות:	ללא	כמות:	1
הערות:	המבצע אחראי על לקיחת מידות בשטח והתאמת הרהיט למבנה, בכל מקרה של אי התאמה יודיע הנגר לפני ביצוע.				