

שלום רב,

### הנדון: הערות לתכניות נגישות בית הארחה קדומים

לאחר עיון בתכניות הנ"ל להלן הערותינו לנושא נגישות:

- 1- הפרש גובה בכניסה 93 ס"מ. בתכנית מס' 104 רואים שהשיפוע מתוכנן במהלך אחד ללא משטח ביניים. עפ"י תקן ישראלי ת"י 1918 חלק חלק 3.1 + תקן ישראלי ת"י 1918 חלק 2, יהיה לפחות משטח אחד לכל הפרש גובה של 75 ס"מ.
- 2- משטח יהיה בראש ובתחתית של כל מהלך כבש.
- 3- אין צורך במשטח אזהרה בתחתית הכבש.
- 4- אין צורך בשני מאחזי יד בכבש. נדרש אחד בגובה 85-90 ס"מ. בגובה 70 מיותר.
- 5- אין צורך במשטח אזהרה בתחתית מדרגות.
- 6- הוספת פס אזהרה בראש כל מדרגה ברוחב 3-5 ס"מ ובמרחק עד 3 ס"מ מתחילת השלח.

### מקלחת ושירותי נכים:

- 1- הוספת וו תליה (קולב) בגובה 140 ס"מ מפני הרצפה. מומלץ בדלת.
- 2- תיקון מרחק כיור מהקיר בגב האסלה בחדר ל-118-122 ס"מ במקום 115 ס"מ.
- 3- מרחק מרכז מאחז L קבוע מגב האסלה 90 ס"מ ולא 85.
- 4- ברז המים בכיור יהיה מסוג המאפשר הפעלתו ללא שימוש באצבעות הידיים. (ברז מנוף).
- 5- הוספת מדף בצמוד לכיור בצד המרוחק מהאסלה בגובה פני הכיור באורך 30 ס"מ לפחות ובעומק 15 ס"מ לפחות.
- 6- מנגנון הפעלת הברזים יהיה מסוג ברז ערבוב להתקנה נסתרת, בעל ידית מנוף, הכולל בורר (מהסוג המכונה "4 דרך"). המנגנון ימוקם על הקיר הניצב לקיר שעליו מותקן מושב המקלחת והקרוב יותר למושב. המנגנון יותקן בגובה 90 ס"מ - 110 ס"מ מפני הרצפה ובמרחק 50 ס"מ - 70 ס"מ מפינת שני הקירות (הקיר שעליו מותקן מושב המקלחת והקיר הניצב לו).
- 7- נוסף על כך יותקן מקלח יד נייד עם זרנוק (צינור גמיש) שאורכו 150 ס"מ לפחות. נקודת התלייה של הזרנוק תהיה בגובה 100 ס"מ - 120 ס"מ מפני הרצפה, ומיקומה על הקיר יהיה בהישג ידו של אדם היושב על מושב המקלחת המתקפל.
- 8- הברזים על חלקיהם יותקנו כך שלא יפריעו לשימוש במאחזי היד, ובהתאם למתואר בציור. (בתכנית ברז הפעלה בגב מי שיושב במושב).



נגיש ללקויות ראייה



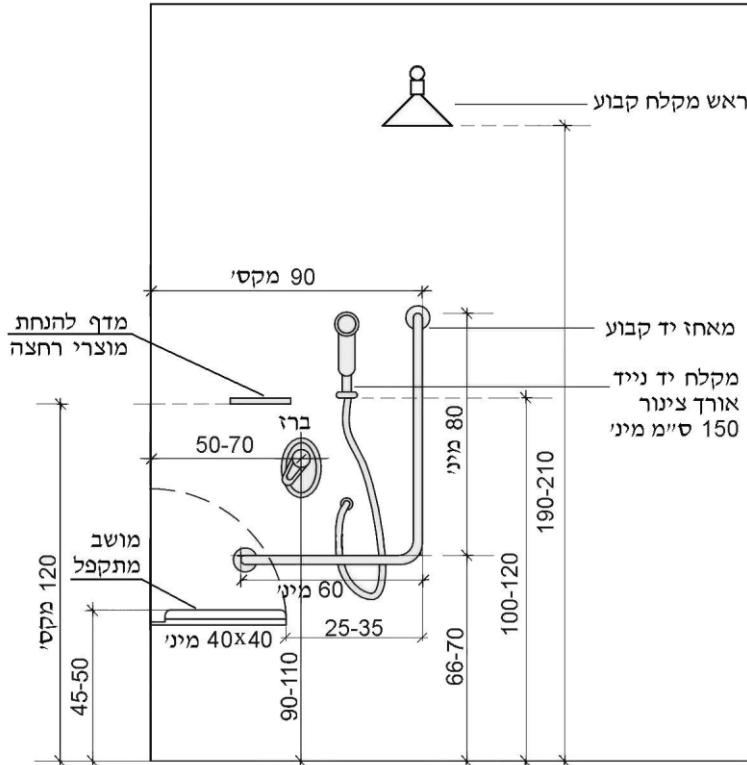
נגיש ללקויות שמיעה



נגיש לאנשים בכסא גלגלים

**חסן אבו אלחסן**  
**אדריכל, מנהל בטיחות**  
**מורשה נגישות מבנים, תשתיות וסביבה (מתו"ס)**  
**מורשה נגישות השירות**  
 11/08/25  
 עמוד 2 מתוך

- 9- על הקיר הניצב לקיר שעליו מותקן מושב המקלחת יותקן מדף להנחת מוצרי רחצה. המדף יותקן בגובה שאינו גדול מ-120 ס"מ מפני הרצפה, ובמקום המאפשר לאדם היושב על מושב המקלחת להגיע אליו.
- 10- שני מתלים לפחות יותקנו בסמוך למשטח הרחצה, מחוץ לאזור הרטוב, בגובה שאינו גדול מ-140 ס"מ מפני הרצפה



**בכבוד רב,**  
**אדריכל חסן אבו אלחסן**  
**מנהל בטיחות**  
**מורשה נגישות מתו"ס ושירות**

אדריכל חסן אבו אלחסן  
 מורשה נגישות מבנים, תשתיות וסביבה  
 (מתו"ס) לאנשים עם מוגבלות  
 תעודת רישום מס' 093  
 ת.ד. 2643 כפר קאסם 48810  
 נייד: 052-4474938  
 aboalhassan@walla.com



נגיש ללקויות ראייה



נגיש ללקויות שמיעה



נגיש לאנשים בכסא גלגלים