

תוכנית מפלס +3.50

קנ"מ 1:50

מס'	תפריד	שם	טכפון	כמות	תאריך
1	יזם				
2	אדריכלות				
3	קונסטרוקציה				
4	חשמל				
5	פימות				
6	יעוץ בטיחות				

מקרא

- תעלה גמישה מבודדת
- תריס אוויר קורי
- תריס אוויר חיקרתי 4 כיווני
- תריס אוויר חוזר
- תריס דכח
- חיבור גמש
- מדף ויסות ממונע
- נודית הפעלה עם טרמסטט
- קו גז
- נודית הפעלה
- קו גז מ"א + כבל חשמלי (בתקרה מונמכת)
- שקע חשמלי עם חפסג ונורית בקרה
- עליה וירידת צורת (גז ונודי)
- קו ניקוז
- קו פיקוד וחשמל

הערות

0. גובה המעבים ומימנים המופי ינתו בשטח
1. צנרת 12 ממוחשת רכה עם חיבורי ראש פעמון והתחמת כסף.
2. קוטר צנרת שאורכה מעל 25 מ' יהיה כחסומה בתוכנית ובמפרט.
3. כאשר הוידרה היוצגות מתחבנת מעל לויחיה הפנימית יש לבצע מנודות שמו בקו היניקה
4. בידוד הצנרת יהנו משוויכי ארמפלנטס בעובי 16 מ"מ עם הגנה מסרט פלסטי בעובי 0.1 מ"מ בחפיפה של 50%.
5. חמיות צנרת ע"י אומנות מפיוז ברוחב 3 ס"מ לפחות.
6. חמיות צנרת במרווחים של 1 מ'.
7. הניקוז
 - א. יוקו יודות מיני מנודות או פשוט נמשו אפסיום יהנו צנר בטטר 32 ולמ עם שטור אנכי נאש
 - ב. קו עליון של השטור נמוך ב-5 ס"מ לפחות מתחתית היחידה.
 - ג. צנרת הניקוז תחבר למחסום ויפנה (אפשרי באישור המנהלס כנבדו). לחברו אח המוגן נספחו של הניקוז עם כניסה נוספת ()
 - ד. ביצוע הניקוז יבוצע לפי פרט התקנת מוגן מפוציצי ראה פרט...
 - ה. גובה כניסת ניקוז מוגן יותאם עם קבלו הפיוזוג ויהיה 5 ס"מ מעל לתחתית המוגן.
 - ו. בכל מנהרה כאשר התקנת המוגן לא תוראה צינורית ניקוז בוכנת ממתחת המוגן.
 - ז. אספקות חשמל לויחיה היוצגות תבוצע ע"י קבלו החשמל בחאום ובתוחיתו של קבלו מיוזג האוויר.
 - ח. מאמת מושהה דגם C בחאום להספק היחידה.
 - ט. בכוף הראשי נמא ותותקו הגנת חוטי והיפוד והגנת חוטי והיפוד פאדה. בנוסף לכך יותקו לכל מוגן 0.1
 12. כל המוגנים בעלי דרוג ארגוטי A.

במספק קירור BTU\HR	24000	28000	48000
עד אורך 15 מ'	3/8 x 5/8	3/8 x 5/8	3/8 x 3/4
עד אורך 20 מ'	3/8 x 5/8	3/8 x 5/8	3/8 x 3/4

כך הזכיות שמורות ל - פת הנדסה

1	לסכרו	19.12.24
שני	תאור	תאריך

הקבלן אחראי לבדיקת המידות והתוכניות והתאמתן לשטח. בכל מקרה של אי התאמה עליו לפנות מיידית למתכנן. בכל מקרה - אין למדוד מהתוכניות.

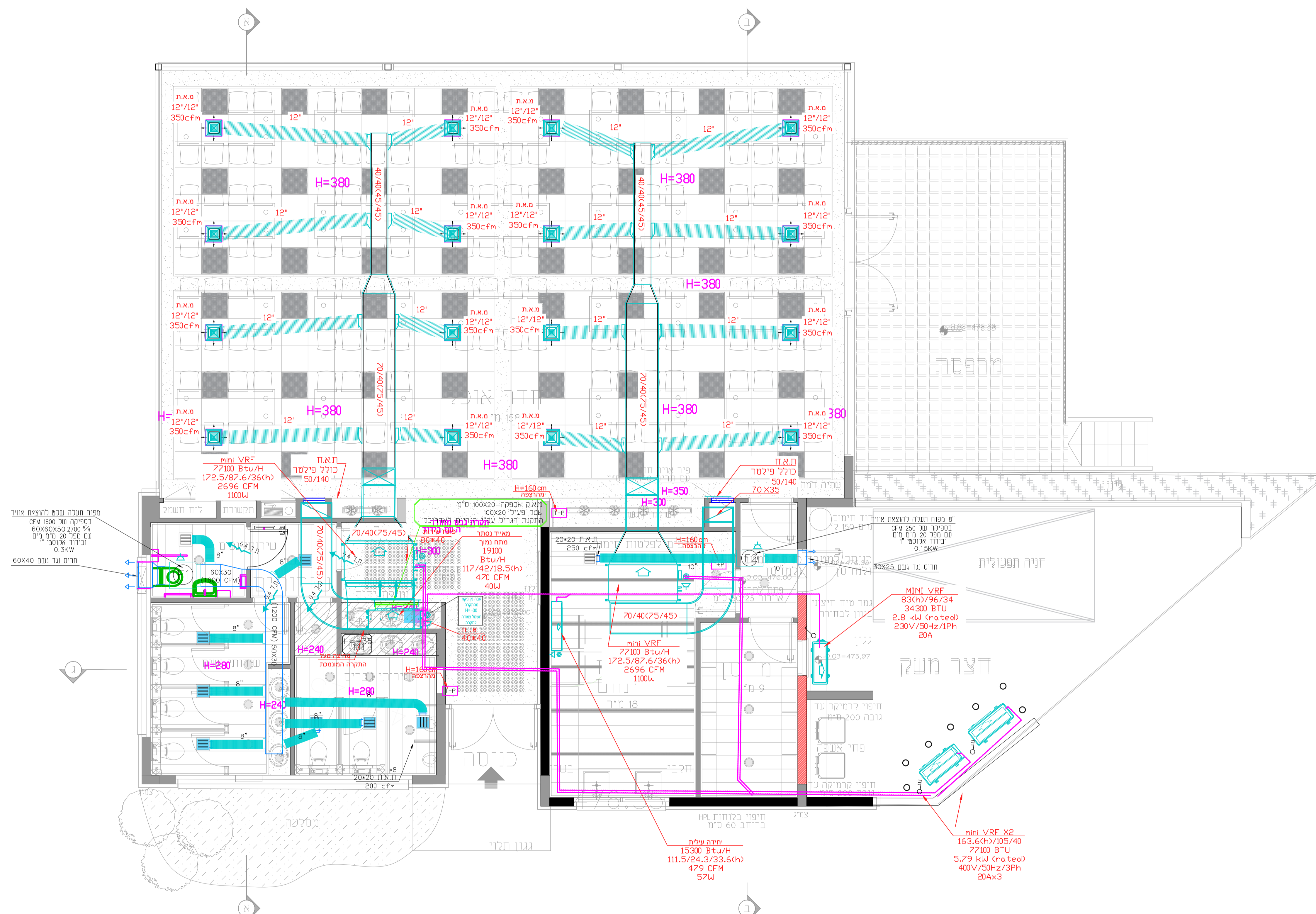
פת הנדסה
 תכנון, יעוץ ופיקוד מעי
 מיזוג אוויר ואינסטלציה
 רח' שדרות ט"ו 8 א' חיפה טל: 8245862 ספק: 8243729-04

לאישור למכרז לביצוע

שם הפרויקט: **בית הארחה קדומים**
 נושא העיבוד: **תוכנית גגות - תברואה**
 שם קובץ: **1476-02**
 תאריך: **24.09.24**
 קנה מידה: **1 : 50**

רשימת תפוצה			
מ"ס	שם	מלפני	במות
1	יום		
2	אורכינות		
3	מנטוריה		
4	תמז		
5	פיתוח		
6	יועץ בנייה		

מקרא



±0.00=476.00

כל הזכויות שמורות ל -
פת הנדסה

מ"ס	שם	מלפני	במות
20.25	למכר - סוכן		4
20.25	למכר - סוכן		3
24.02.24	למכר - סוכן		2
24.02.24	למכר - סוכן		1
	חאור		שני

הקבלן אחראי לבידיקת המידות והתוכניות והתאמתן לשטח. בכל מקרה של אי התאמה עליו לפנות מיידית למתכנן. ככל מקרה - אין למדוד מהתוכניות.

פת הנדסה
 תכנון, יעוץ ופיקוח מע"מ
 מיזוג אוויר ואינסטלציה
PAT ENGINEERING
 Planning, consulting & supervising
 Air conditioning & installation systems
 רח' שדרות פני 18 א' דרפה 04-8245862 סל 04-8243729 סמס

לאישור למכר לביצוע

שם הפרויקט: בית הארזמה קדומים
 נושא הגיוון: תכנית מיזוג אוויר קומה +0.00
 תאריך: 24.09.24
 גודל: 1 : 50
 שם קובץ: 1476-31

תוכנית מפלס +0.00
 קנ"מ 1:50

